

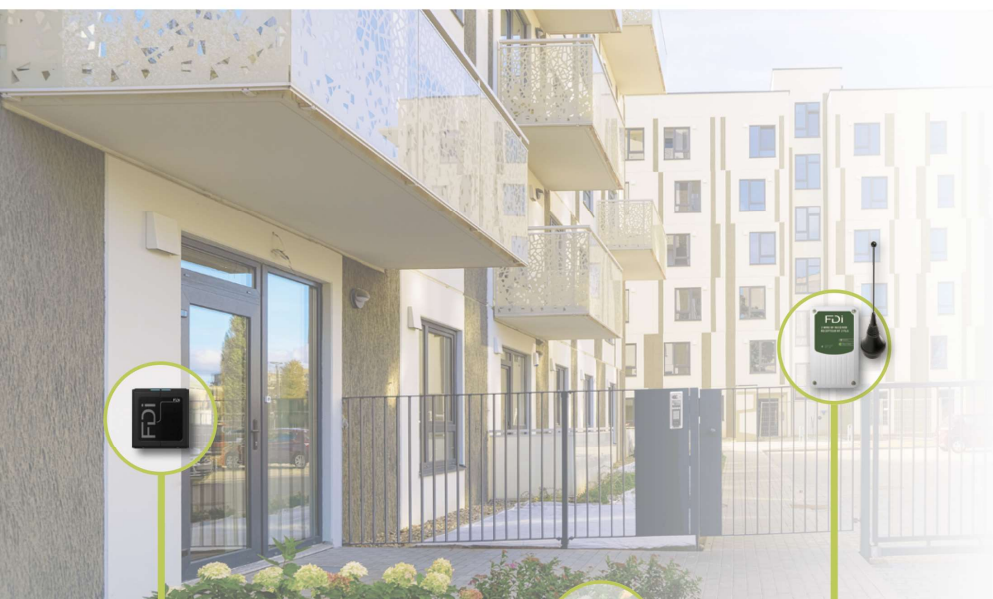
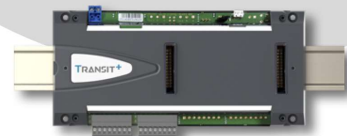


TRANSIT+

FD-105-001

Transit+ je pokročilý přístupový systém navržený společností FDI. Nastavení dveří a elektronických klíčů se provádí pomocí Android nebo iOS aplikace a do řídicí jednotky se přenáší pomocí Bluetooth propojení.

Řídicí jednotka obsluhuje až dvě Mifare+ čtečky připojené dvou vodičovou sběrnicí s vlastním protokolem, který zajišťuje unikátní bezpečnost a funkce.



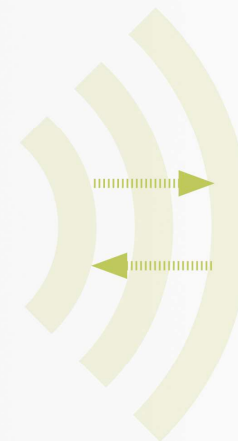
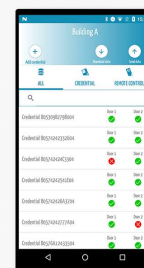
TRANSIT+

FDI
URMET GROUP

MOŽNOST PŘIPOJENÍ
ČTEČEK, RF PŘIJÍMAČŮ
NEBO KLÁVESNICE



JEDNODUCHÉ NAHRÁVÁNÍ
KLÍČŮ DO APLIKACE



RYCHLÁ AKTUALIZACE
NASTAVENÍ



BEZPEČNOST

KLÍČE
MIFARE+
NELZE
KLONOVAT

ŘÍDICÍ
JEDNOTKA
CHRÁNĚNA
HESLEM

TRANSIT+

- > dva porty pro připojení čteček
- > jednoduché nahrání klíčů do aplikace pomocí NFC
- > zabezpečená Bluetooth komunikace
- > FDI Mifare+ čtečky pro vysokou úroveň zabezpečení
- > možnost aktualizace firmware z aplikace
- > navrženo pro montáž na zeď nebo standardní DIN lištu
- > s novým firmwarem je možné povolit i použití klíčů FDI Mifare Classic