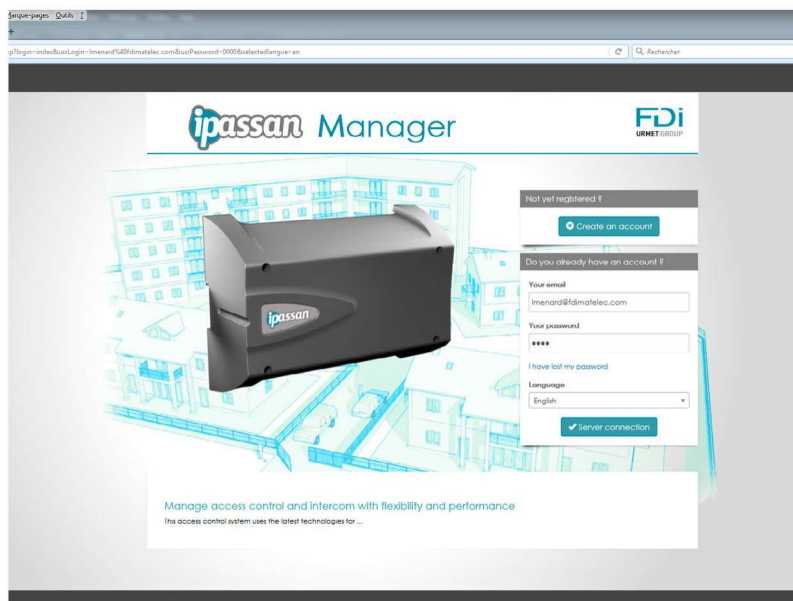


MODERNÍ PŘÍSTUPOVÝ SYSTÉM



ipassan



SPECIALISTA NA PŘÍSTUPOVÉ SYSTÉMY



IPassan je přístupový systém založený na IP technologii. Je navržen pro středně velké až velké komerční i rezidenční aplikace. Byl kompletně vyvinut inženýry firmy **FDI**, která má dlouholeté zkušenosti jako specialista v oboru přístupových systémů. **IPassan** vychází z původního systému Passan, který se za dlouhou dobu své existence stal vyhledávaným řešením pro svou spolehlivost a stabilitu. **IPassan** navazuje na jednoduchost a efektivitu předchozí generace a přidává moderní konektivitu i další usnadnění.

IPassan se nastavuje pomocí software **IPassan Manager** - což je velice intuitivní rozhraní, které může být instalováno v počítači nebo na serveru k umožnění vzdálené správy. Software **IPassan Manager** je navržen jako klient-server rozhraní, čímž nabízí maximální flexibilitu a komfort obsluhy. Rozhraní je možné používat také v „cloudové“ formě prostřednictvím internetového prohlížeče na stránce www.ipassan.com.

Chytrý

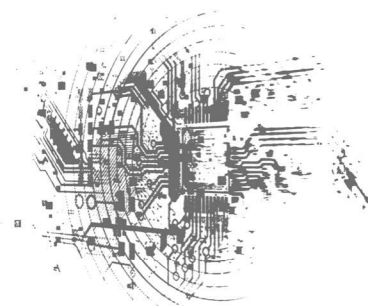
Řídicí jednotky **IPassan** jsou inteligentní a řídí veškerý provoz systému bez nutnosti připojení serveru / počítače. To je velice důležité pro případ selhání komunikace se serverem. Po obnově spojení dojde k nahraní aktualizací do řídicích jednotek a taktéž k odeslání událostí na server.

Jednoduchý

Řídicí jednotky **IPassan** i software byly navrženy s ohledem na srozumitelnost a jednoduchost zprovoznění. K instalaci a nastavení není třeba hlubokých IT znalostí. Se znalostí struktury systému, je každý další krok v nastavení snadný.

Nejmodernější technologie

Narozdíl od některých systémů, pro které musí být software nainstalován lokálně na uživatelských počítačích a vyžaduje nepohodlné aktualizace, **IPassan Manager** může být nainstalován na serveru a celý systém pak aktualizujete pouze na jednom místě. Po aktualizaci SW se po systémové kabeláži automaticky aktualizují také řídicí jednotky, čtečky a další prvky systému.



Hardware, software, periferie: vše od jednoho výrobce

FDi není jen výrobce řídicích jednotek a vývojář softwaru, vyrábíme také vlastní čtečky s vlastními protokoly přenosu. Můžete si být jisti, že dostáváte 100% kompatibilní a spolehlivý systém. Pokud jste ještě nenalezli to, co hledáte, neváhejte nám poslat vaši specifikaci a my se pokusíme vám navrhnout řešení.



Více výkonu s našimi čtečkami FDI 2-SMART

IPassan je kompatibilní také se čtečkami třetích stran - prostřednictvím standardu Wiegand. Standardní řídicí jednotka však vyžaduje čtečky FDI 2-SMART. Jsou založeny na našem vlastním protokolu, nabízejí jedinečnou bezpečnost a funkce s připojením pomocí pouze **dvou vodičů**.

Nejen, že jsou kompatibilní se standardem Mifare, ale mohou být nastavovány přímo přístupovým systémem. Sběrnice FDI 2-SMART také umožňuje aktualizaci čteček prostřednictvím jejich připojení k řídicí jednotce.

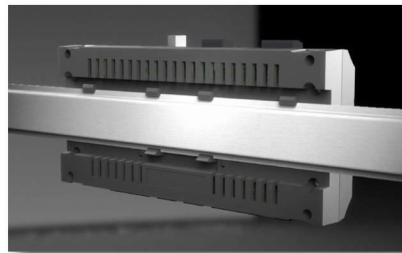
Rozšiřitelnost

Modulárिता systému **IPassan** znamená, že je vhodný pro malé i velké instalace. Ať už začnete s menším nebo větším počtem komponent, IPassan je možno i nadále posilovat dle nově vzniklých požadavků v místě instalace.

Vzhledem k tomu, že jde o řešení založené na protokolu IP, je možné využít stávající IT infrastrukturu bez nutnosti zřizování nové kabeláže. IP síť ovšem není nutností, jednotlivé řídicí jednotky můžete navzájem propojovat i pomocí sběrnice **RS 485**.

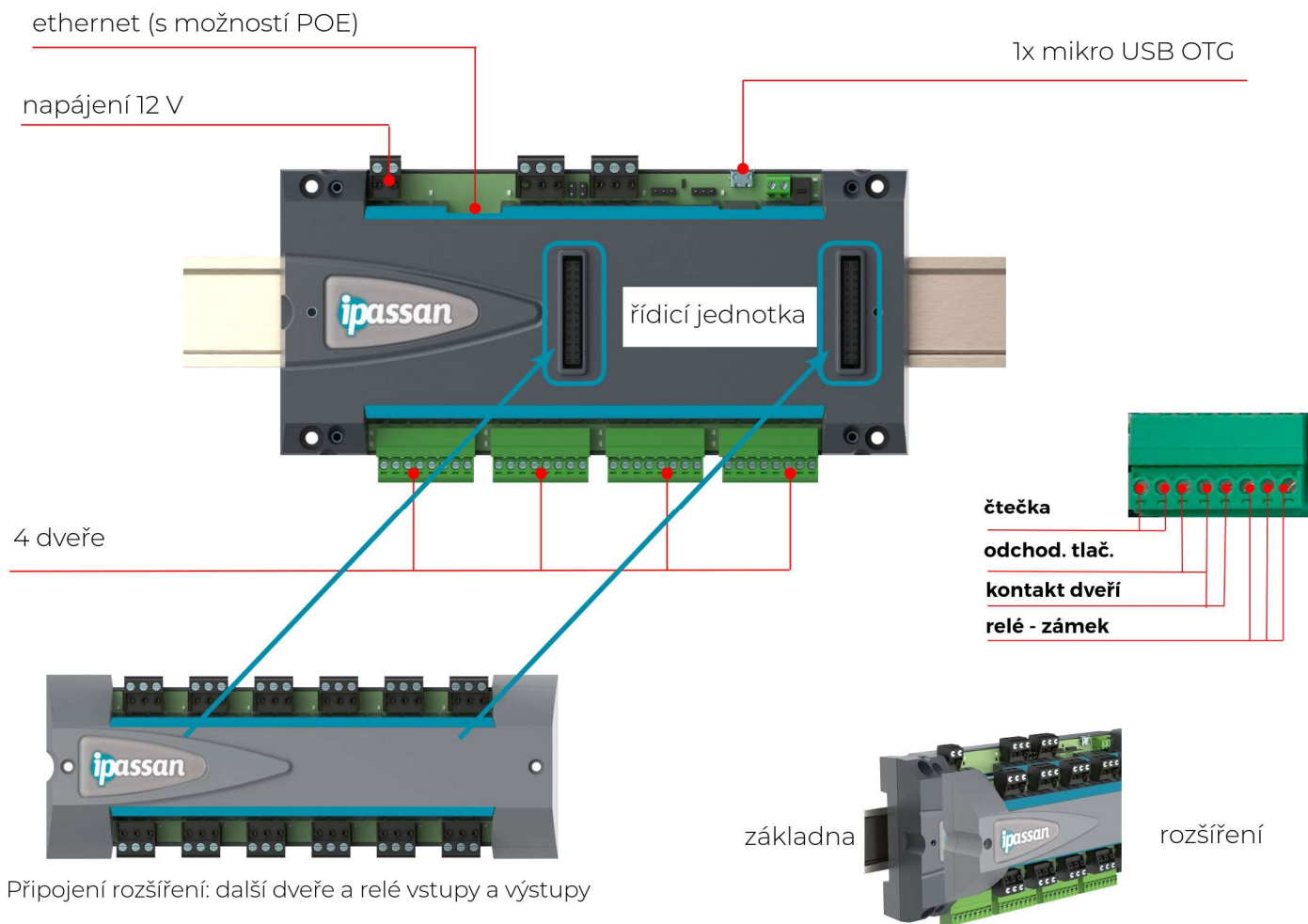
Vlastnosti hardware

Řídicí jednotky a rozšíření mohou být montovány na DIN lištu, nebo mohou být přišroubovány na stěnu.



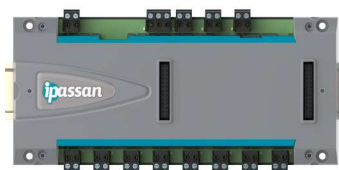
Řídicí jednotka

Systém **IPassan** je vždy složen z alespoň jedné řídicí jednotky, jak je znázorněno níže. Jedna řídicí jednotka s rozšířením může spravovat až 6 dveří. Pro větší flexibilitu je pak možné na řídicí jednotku ještě připojit rozšiřující kartu s 12 vstupy a 12 výstupy (relé).

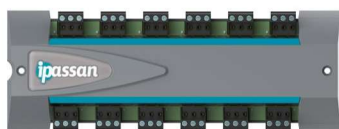


Rozšíření

Když je řídicí jednotka plně osazena rozšiřujícími kartami, je možné do systému připojit další relé vstupy/ výstupy pomocí karty připojené k řídicí jednotce pomocí RS485. Tyto základní I/O karty mají kapacitu 10 vstupů nebo 10 výstupů. Další pomocná rozšiřující karta, připojená zasunutím do základny, navýší počet I/O na celkem 22 vstupů nebo výstupů.



+



= 22 vstupů nebo 22 výstupů
připojených pomocí sběrnice
RS485 k systému
maximum x 10 = 220 vstupů nebo
výstupů na 1 řídicí jednotku

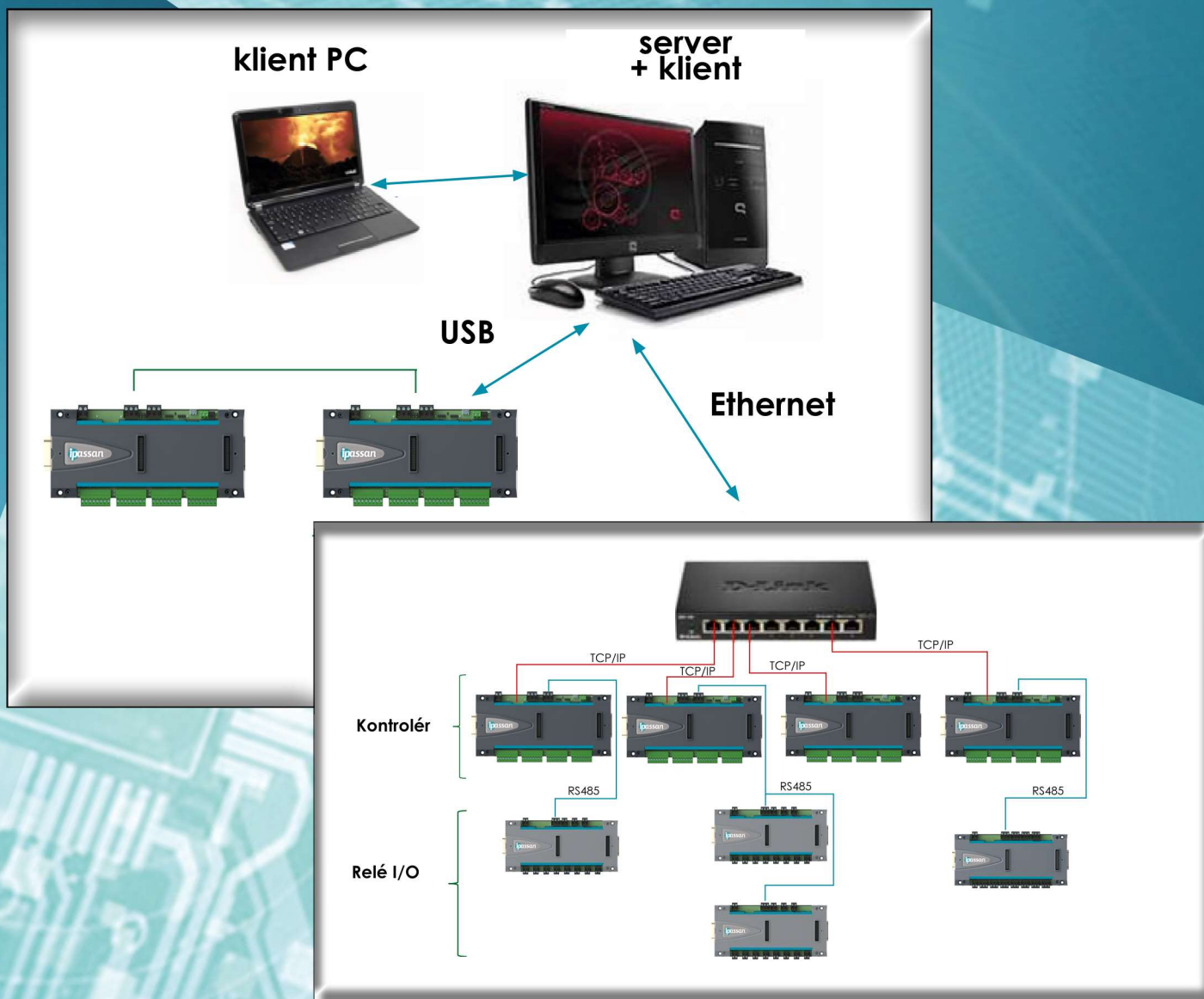
základní rozšíření
10 vstupů nebo výstupů

přídavné rozšíření
12 vstupů nebo výstupů



Architektura systému

První kontrolér je k počítači nebo serveru, na kterém je instalován SW **IPassan Manager**, možno připojit dvěma způsoby: pomocí USB nebo ethernetu. USB je jednodušší a přímá metoda. Ethernetové připojení zase umožňuje vzdálenou správu systému.



IPassan je možno instalovat prakticky v jakékoliv budově. Dvě komunikační technologie vám dávají na volnost výběru výhodnější varianty. Šifrovaná sběrnice **FDI RS485** přináší výhody jednoduché a odolné sběrnice: jednoduchá na instalaci, spolehlivá, umožňující pohodlný provoz. Je tvořena pouze třemi vodiči. Správný chod sběrnice je indikován signalizačními LED.

Pro větší pohodlí, vyšší rychlost a kompatibilitu s prvky jiných výrobců (výtahy, klimatizace atd.) je možné propojovat kontroléry pomocí **TCP/IP** protokolu. Samozřejmě zde přicházejí v úvahu i další možnosti propojení (optická kabeláž, Internet atd.).

Softwarové možnosti



klient / server architektura



automatické vyhledávání kontrolérů



intuitivní prostředí



až 100.000 uživatelů v instalaci



neomezený počet dveří v instalaci / 384 dveří v jedné síti



správa výtahu - až 110 podlaží



různé typy přístupu a další uživatelské možnosti



anti-passback



20.000 událostí v paměti každého kontroléru



emailové výstrahy a upozornění



aktualizace firmware po systémové kabeláži



různé úrovně oprávnění pro správu



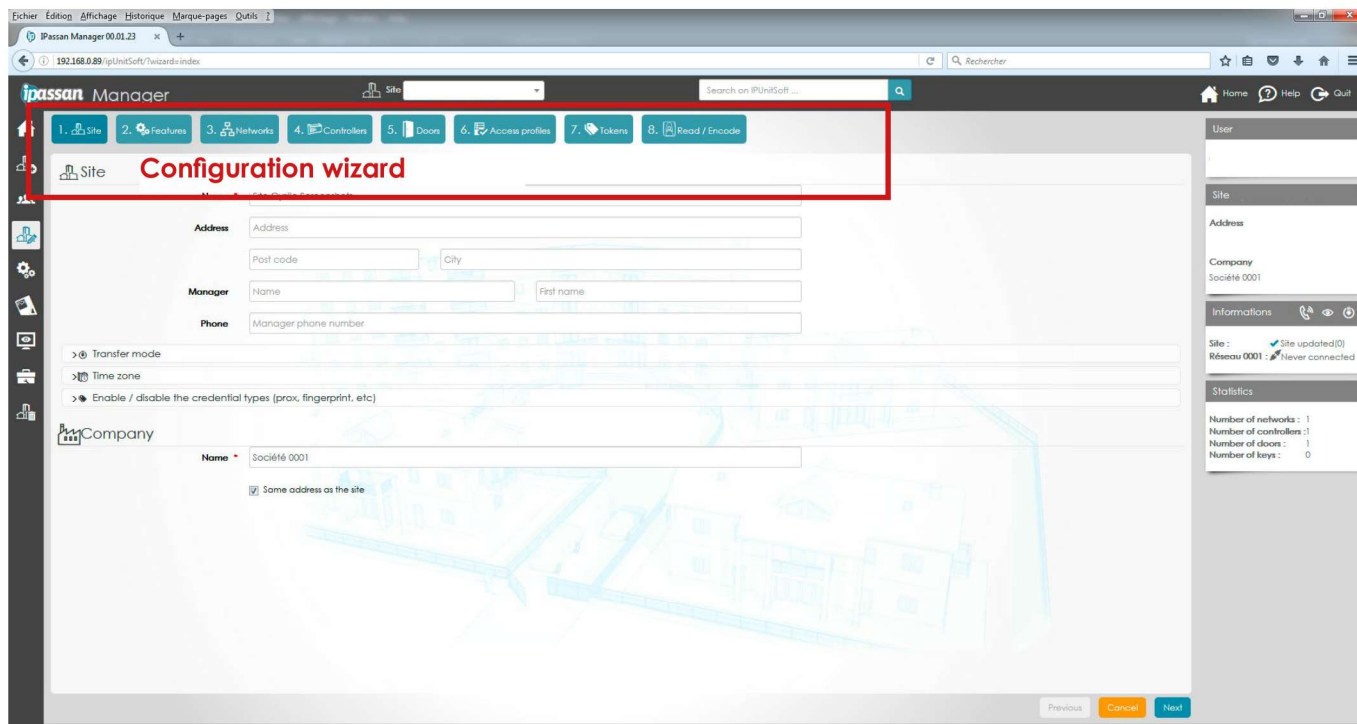
import dat

Rozhraní

IPassan Manager byl navržen tak, aby byl co nejvíce intuitivní, přehledný a jednoduchý.

Software využívá webový prohlížeč a nabízí přívětivé rozhraní v **českém jazyce**. **IPassan Manager** slouží k nastavení práv přístupů, čteček, dveří apod. Pomocná aplikace **IP Search** potom k vyhledávání kontrolérů v síti.

Software rozlišuje 4 typy obsluhy systému s různými úrovněmi oprávnění. Administrátory, správce, uživatele a hosty. Oprávnění přihlášení ke správě systému je ověřováno klasickou kombinací jméno / heslo. Pro vyšší úroveň zabezpečení je možné přidat (jako třetí krok) ověření klíčem (čipem), který se přiloží na enkodér připojený k počítači.



Pomocník, který vás provede instalací systému krok po kroku je další předností software. V osmi krocích provedete veškerá nastavení a pak už můžete ovládat vaše dveře pomocí čteček.

Silný

IPassan Manager obsahuje vše, co potřebujete k nastavení zabezpečení vašich prostor. Flexibilní autorizace umožňuje snadné přidělování přístupových práv patřičným osobám. Můžete vytvářet skupiny uživatelů a rozhodovat, které dveře mohou budou přístupné jaké skupině uživatelů a v jakou dobu.

IPassan Manager obsahuje všechny nezbytné funkce, jako je např. **anti-passback**, který umožňuje zabránit uživatelům sdílet svá oprávnění s dalšími osobami ve chvíli, kdy se sami vyskytují v zóně podléhající oprávnění. Typickým příkladem je garážový dům. IPassan také automaticky uchovává protokol událostí a vytváří zprávy o provozu.

Software IPassan vám umožňuje **online** kontrolovat stav řídicích jednotek, čteček nebo jiného hardwaru. Umožňuje také ručně ovládat dveře, vstupy nebo třeba zpřístupňovat volbu podlaží pro **výtah**. Standardně je totiž možné, aby měl každý uživatel přístup jen do určených podlaží objektu. Pro ovládání výtahu je nutné ke čtečce uvnitř přiložit klíč. Tím se odemknou tlačítka volby podlaží, ke kterým je nastaveno oprávnění.



Přehled položek

Kontroléry a rozšíření

FD-125-001	Řídicí jednotka IPassan, 4 dveře, LAN, USB, 24 / 48 V - POE, 2-Smart
FD-125-002	Řídicí jednotka IPassan, 4 dveře, LAN, USB, 12 V, 2-Smart
FD-125-010	Rozšíření IPassan pro 2 dveře (dveře 5-6), 2-Smart
FD-125-003	Řídicí jednotka IPassan, 2 dveře, LAN, USB, 24 / 48 V - POE, Wiegand
FD-125-004	Řídicí jednotka IPassan, 2 dveře, LAN, USB, 12 V, Wiegand
FD-125-011	Rozšíření IPassan pro 4 dveře (dveře 3-4-5-6), Wiegand
FD-125-015	Základna s 10 vstupy, RS485
FD-125-020	Rozšiřující karta s 12 vstupy
FD-125-016	Základna s 10 výstupy, RS485
FD-125-021	Rozšiřující karta s 12 výstupy

Čtečky 13,56 MHz, 2-Smart

FD-020-007	Čtečka 13,56 MHz (EDC, IPassan), OEM 40x40, 2-Smart
FD-020-081	Čtečka 13,56 MHz (EDC, IPassan), „mullion“ plast – montáž na povrch, 2-Smart
FD-020-086	Čtečka 13,56 MHz (EDC, IPassan), „mullion“ antivandal - montáž na povrch, 2-Smart
FD-020-139	Čtečka 13,56 MHz (EDC, IPassan), P60 - montáž na přístrojovou krabici, černá, 2-Smart
FD-020-156	Čtečka 13,56 MHz (EDC, IPassan), P60 - montáž na přístrojovou krabici, bílá, 2-Smart
FD-020-175	Čtečka 13,56 MHz (EDC, IPassan), „hříbek“ - montáž do otvoru 25 mm, 2-Smart
FD-020-176	Čtečka 13,56 MHz (EDC, IPassan), 1 modul 1148, 2-Smart
FD-020-132	Čtečka 13,56 MHz (EDC, IPassan), 1 modul 1158, 2-Smart
FD-020-166	Čtečka 13,56 MHz (EDC, IPassan), pro osazení do panelů Elekta Steel, 2-Smart

Čtečky 13,56 MHz, Wiegand 34b

GB-020-097	Čtečka 13,56 MHz (IPassan), „mullion“ plast – montáž na povrch, Wiegand
GB-020-098	Čtečka 13,56 MHz (IPassan), „mullion“ antivandal – montáž na povrch, Wiegand
FD-020-167	Čtečka 13,56 MHz (IPassan), OEM 40x40, Wiegand
FD-020-157	Čtečka 13,56 MHz (IPassan), pro osazení do panelů Elekta Steel Elekta Steel, Wiegand
FD-020-137	Čtečka 13,56 MHz (IPassan), P60 - montáž na přístrojovou krabici, černá, Wiegand
FD-020-154	Čtečka 13,56 MHz (IPassan), P60 - montáž na přístrojovou krabici, bílá, Wiegand
FD-020-171	Čtečka 13,56 MHz (IPassan), 1 modul 1148, Wiegand
FD-020-160	Čtečka 13,56 MHz (IPassan), 1 modul 1158, Wiegand

Elektronické klíče a příslušenství

GB-010-KIT	Sada 20-ti ks barevných bezkontaktních klíčů 13,56 MHz (mix barev)
GB-010-010	Bezkontaktní klíč 13,56 MHz, FDI černý
FD-010-028	Bezkontaktní klíč 13,56 MHz, FDI modrý
FD-010-029	Bezkontaktní klíč 13,56 MHz, FDI červený
FD-010-030	Bezkontaktní klíč 13,56 MHz, FDI zelený
FD-010-078	Bezkontaktní klíč 13,56 MHz, FDI žlutý
FD-010-051	Balení 10-ti ks čipových karet ISO 13,56 MHz, bez potisku (85x55mm)
FD-010-088	Nalepovací klíč 13,56 MHz, průměr 27mm, bez clony
70-000-538	Clona nalepovacího klíče
FD-010-148	Bezkontaktní klíč a RF vysílač 13,56 MHz/868 MHz, 4 RF kanály (modrá tlačítka)
FD-010-155	Bezkontaktní klíč a RF vysílač 13,56 MHz/433 MHz, 4 RF kanály (šedá tlačítka)
GB-500-355	USB enkodér 13,56 MHz pro EDC/PASSAN, USB kabel

Instalační boxy

FD-500-499	Kovová instalační krabice, pro 2 základna, obsahuje zdroj 13,8 Vss / 3,5 A
FD-500-500	Kovová instalační krabice, pro 4 základny, obsahuje zdroj 13,8 Vss / 7 A



Animo Bohemia s. r. o.

domovní zvonky a sítě • přístupové systémy • osvětlení

Centrála: Brandýs nad Labem • Pobočky a servis: Plzeň, Liberec, Ústí nad Labem, Hradec Králové

Centrála - Vzorokovna
F. X. Procházky 30
250 01 Brandýs nad Labem

infolinka: 810 888 810
email: info@elektroanimo.cz

www.ElektroAnimo.cz